

LE FROUVILLOIS

Numéro 54 – Juin 2021

L'horizon s'éclaircit...

Avant de coucher sur le papier quelques brèves informations, l'équipe municipale et moi-même espérons que vous allez bien ainsi que vos proches.

Nous commençons à entrevoir le bout du tunnel avec l'espoir d'un retour à la vie normale, à un enthousiasme retrouvé et tout simplement de se revoir à nouveau visage découvert...

En attendant ces jours meilleurs, nous nous rencontrerons sûrement à l'occasion des élections Régionales et Départementales les 20 et 27 Juin dans le respect d'un protocole sanitaire strict et adapté aux obligations préfectorales : vaccination des Elu(e)s et bénévoles à la tenue des bureaux de vote, port du masque, distanciation, etc. ...

Le fleurissement de la place du village est en cours orchestré par notre paysagiste local – William – et épaulé par le « coup de main » de son épouse que je remercie.

D'autres travaux sont programmés au mois de Juin avec la remise en état et en peinture d'une partie du plafond de l'église, le changement de la couverture et de la porte du local sur la place à condition que le maçon et le menuisier obtiennent la matière première (en rupture) : le bois !

Autre dossier qui avance à petites ondes ! : Dans le cadre d'un accord auquel sont parvenus le gouvernement, l'ARCEP et les opérateurs, ces derniers se sont engagés à offrir un service de très haut débit sur l'ensemble de leurs réseaux mobiles. A cet effet un dispositif de couverture ciblée a été mis en place afin d'assurer une couverture mobile de qualité dans des zones actuellement non ou mal couvertes.

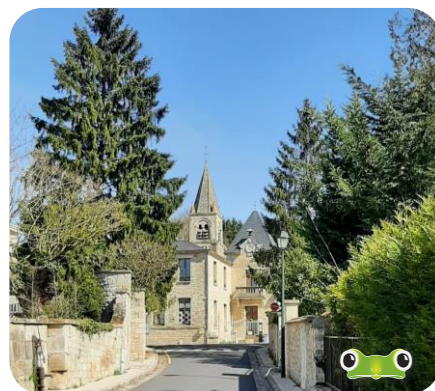
Messelan fait partie d'une « zone blanche » et SFR a été mandaté par l'ensemble des opérateurs pour couvrir la dite zone. L'implantation d'une antenne-relais est prévue sur une parcelle privée sachant que la commune ne possède pas de terrain sur place. Après une étude de faisabilité concluante et approuvée, le dossier est en cours d'instruction auprès de l'ABF et du service urbanisme.

Après les congés d'été, nous espérons que les manifestations culturelles, sportives et associatives seront de nouveau autorisées... Le comité des fêtes de Frouville sera fin prêt pour accueillir les exposants et le public à la brocante du village.

Et si les feux restent « au vert » une randonnée pédestre avec attractions entre Messelan et Frouville sera au programme début Octobre.

Dans l'attente d'informations plus précises sur ces deux évènements,

Portez- vous bien et profitons ensemble de la quiétude de notre beau village.



Un retour sur le Noël 2020 !

Lorsqu'arrivent les beaux jours, nous n'avons pas forcément envie d'évoquer Noël et pourtant, comment ne pas revenir sur cette journée mémorable tant pour les organisateurs que pour les Frouillois.

A situation exceptionnelle, mesures exceptionnelles. La Covid ne nous a pas permis de réunir les enfants dans la salle des fêtes ni les aînés autour d'un repas.

Qu'à cela ne tienne, l'équipe du Père Noël a fabriqué un traineau 100% made in Frouville et est venue à vous.

La journée a été festive, et nous vous remercions toutes et tous pour votre accueil chaleureux et vos témoignages de sympathie !

Nous avons oublié la situation sanitaire anxiogène, tout en restant respectueux des gestes barrières.



Les paniers
garnis des aînés.
Des produits locaux
soigneusement
sélectionnés par Gégé &
Fabrice



La Préparation du convoi



La distribution et les délicates attentions





Notre environnement

ZA de l'Orme
95270 Viarmes
Du lundi au vendredi : 9h - 12h - 14h - 17h
Le samedi : 9h - 19h
Le dimanche : 9h - 12h30
Fermé le mardi et les jours fériés



INFOS DÉCHETTERIES

La déchetterie de **Champagne sur Oise** est fermée jusqu'à fin juillet.
La déchetterie de **Viarmes** est à votre disposition du lundi 9h au samedi 19h sans interruption, et le dimanche de 9h à 12h30. Elle est fermée le mardi et les jours fériés.

Notez que l'affluence peut allonger le temps d'attente.
L'accès en déchetterie est possible sur présentation d'un badge ou d'une pièce d'identité et d'un justificatif de domicile.

Accès interdit aux professionnels et aux camions à plateau le week-end. 

NOUVEAU BADGE DE DÉCHETTERIE

Pensez à faire votre demande !
Joindre une enveloppe affranchie à votre dossier de demande de badge afin de le recevoir par courrier.
Pendant la durée des travaux, aucun badge ne sera remis en main propre, le site de Champagne sur Oise n'étant pas accessible au public.



Renouvellement des badges

Le syndicat Tri-Or profitera également de cette fermeture pour renouveler les badges.

Les particuliers et les professionnels devront remplir un formulaire de demande à renvoyer ou à déposer au syndicat (rue Pasteur-prolongée à Champagne-sur-Oise) accompagné des justificatifs nécessaires.

En attendant la réouverture de la déchetterie champenoise, les usagers sont invités à se rendre à la déchetterie de Viarmes.



Ces déchets ne sont pas collectés... ils doivent être apportés en déchetterie :



Les déchets d'équipement électrique et électronique (DEEE) : tout appareil équipé d'une prise électrique, de piles, d'une batterie...



Les déchets en verre : fenêtres et porte-fenêtres, aquariums, miroirs, vitres, néons, ampoules...



Les piles et tous les types de batteries (téléphone, voiture...).



Les pneus de voitures déjantés, propres et secs.



Les déchets issus du bâtiment : gravats, terre, parpaings...



Les déchets dangereux spécifiques : solvants, pots de peinture, produits chimiques...



Les déchets médicaux : médicaments (dépôt possible en pharmacie), radiographies.



Les souches et les troncs d'arbres.

Ces déchets sont totalement interdits :



Les déchets d'activité de soins à risques infectieux (DASRI) : les aiguilles et les seringues **sont interdits dans tout type de bac** et doivent être stockés dans une boîte spécifique.

A apporter en pharmacie.



Les extincteurs, quelle que soit leur taille.

S'adresser à un vendeur spécialisé.



Toutes les bouteilles de gaz, y compris le gaz de camping.



Les pièces détachées automobiles (sauf les batteries et les pneus).

S'adresser à un vendeur spécialisé, à une casse automobile ou à un ferrailleur.



Les plaques de fibrociment ou autre composant contenant de l'amiante.

Contactez la REP de Claye Souilly (VEOLIA) au 01 60 27 08 22.

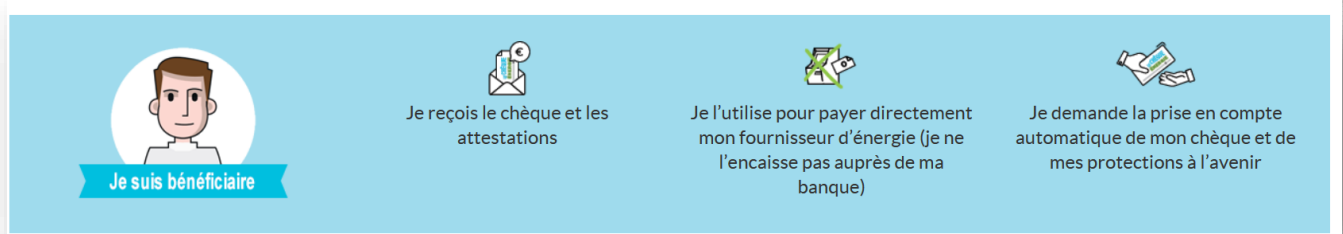
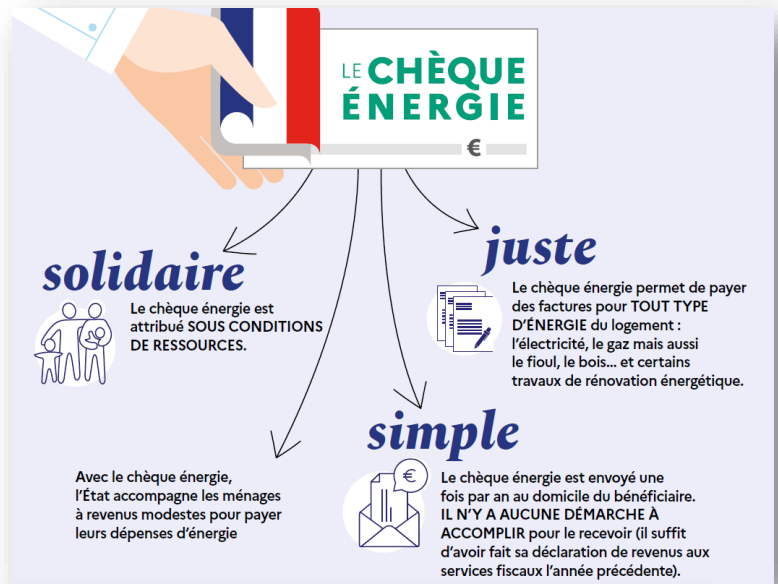


L'envoi des chèques énergie a commencé en Avril dans le Val d'Oise

Le chèque énergie : qu'est-ce que c'est ?

Il s'agit d'une aide au paiement des factures d'énergie du logement. Il est attribué sous conditions de ressources. Si vous êtes éligible, vous recevrez automatiquement votre chèque énergie, à votre nom, par courrier chez vous (il vous est envoyé à la dernière adresse que vous avez indiquée à l'administration fiscale).

Vous souhaitez faire des économies d'énergie ? Le site [faire.fr](https://www.faire.fr) vous propose des conseils et des informations sur les aides financières disponibles.



» En savoir +

<https://www.chেকেenergy.gov.fr/>

Les Autotests Covid disponibles en mairie

Disponibles en mairie depuis le 18 mai, les autotests de dépistage de la Covid-19 sont recommandés chez les adultes et les enfants asymptomatiques.

Les autotests Covid-19 permettent de détecter la présence du virus à l'aide d'un auto-prélèvement nasal, moins profond que le prélèvement nasopharyngé pratiqué pour les tests PCR et antigéniques classiques.



Mairie de Frouville

10 bis, Grande Rue – 95690 FROUVILLE

Tél. : 01 30 34 70 55 | Mél : mairie-frouville95@wanadoo.fr

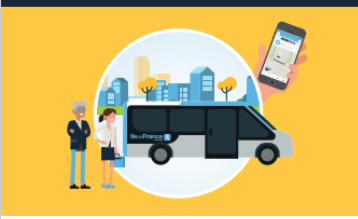
» En savoir +

Transport à la demande Comment réserver (jusqu'à la dernière minute)



À PARTIR DU 02 NOVEMBRE 2020
Horaires valables toute l'année

VEXIN EST
TRANSPORT À LA DEMANDE



ET AUSSI VOTRE...

TàD scolaire
Horaire en période scolaire du lundi au vendredi

- Ligne 31 Express**
Arronville vers Collège Les Hautiers
Départ d'Arronville à 07h32 et arrivée au Collège Les Hautiers à 08h08
Retour au départ du Collège à 18h10 (arrivée à Arronville à 18h47)
- Ligne 35 Express**
Seraincourt vers Collège Les Hautiers
Départ de Seraincourt à 07h12 et arrivée au Collège Les Hautiers à 08h14
Retours au départ du Collège à :
17h05 (arrivée 17h41)
18h00 (arrivée 19h02)
+ retour supplémentaire le mercredi à 12h50

COMMENT RÉSERVER ?

Sur la plateforme d'Île-de-France Mobilités dédiée au transport à la demande et sur laquelle vous pouvez :

- créer votre compte
- réserver votre trajet*
- suivre votre TàD en temps réel
- évaluer votre trajet

* à partir d'un mois à l'avance et jusqu'à une heure avant le départ

RENDEZ-VOUS SUR :

Appli TàD
Île-de-France
Mobilités

tad.idfmobilites.fr

09 70 80 96 63
Du lundi au vendredi
De 9h à 18h

QUAND RÉSERVER ?

Jusqu'à 30 jours avant le jour de mon trajet et au moins une heure à l'avance

Forfaits & tickets à valider à chaque voyage sur le réseau

Île-de-France mobilités

Les forfaits Navigo

Pour tous
Navigo annuel
Navigo mois
Navigo semaine
Navigo jour

Jeunes
Imagine R Étudiant
Imagine R Scolaire
Imagine R Junior
Gratuité Jeunes en insertion

Tarifs réduits et gratuité
Navigo tarification Senior
Navigo gratuité
Navigo Solidarité mois
Navigo Solidarité semaine
Améthyste

Commandez et rechargez votre passe Navigo selon vos besoins et votre profil sur navigo.fr, aux guichets et dans les agences des transporteurs (RATP, SNCF, Optile).

Les tickets

Disponibles en gares, stations et agences (au format papier ou rechargeables sur votre passe Navigo Easy) :

Ticket t+
À l'unité ou en carnet de 10 tickets, tarif réduit (valable pour les 4 à 10 ans, les titulaires de la carte Famille Nombreuse et Navigo Solidarité)

Mobilis
Un ticket journalier pour voyager à volonté dans les zones tarifaires choisies

Paris Visite
Un ticket pour voyager à volonté dans les zones tarifaires choisies pendant 1,2,3 ou 5 jours

Ticket Jeunes week-end
Un ticket journalier pour voyager à volonté dans les zones tarifaires choisies pour les moins de 26 ans

Ticket d'accès à bord
À l'unité, valable pour un trajet en bus auprès du conducteur ou par SMS

Vos transports changent !

Offre de transport adaptée au rythme de vie des Franciliens (des bus plus souvent et plus tard)

Matériel roulant plus confortable (nouveaux trains, bus « zéro émission », ...)

Nouvelles mobilités en complément du réseau classique (covoiturage, Parcs Relais, parkings à vélos, Véligo Location, ...)

Services numériques du quotidien (navigateur multimodal Vianavigo, information en temps réel, ...)

NOUVEAU SERVICE

Pour acheter votre ticket par SMS*

Envoyer CEOBUS au 93100

1 SMS = 1 TICKET BUS

2€

* coût éventuel du SMS pour les abonnements mobiles ne comprenant pas les SMS limités (prix de détail en fonction de votre opérateur)

Valable 1 heure sans correspondance
Service disponible avec les conducteurs Bouygues Telecom, Orange et SFR

Réservez votre trajet jusqu'à la dernière minute :

- l'application 7j/7 - 24h/24
- le site Internet 7j/7 - 24h/24
- par téléphone au 09 70 80 96 63 de 9h à 18h du lundi au vendredi (hors jours fériés)

30 minutes avant votre départ, vous recevrez une alerte sur votre téléphone pour vous rappeler votre prise en charge (point d'arrêt, heure, véhicule...)

Puis visualisez votre véhicule en temps réel

Présentez vous à votre arrêt, 5 minutes avant

Le véhicule arrive et le conducteur valide votre présence. Validez votre titre de transport habituel et installez vous confortablement dans votre véhicule



<https://tad.idfmobilites.fr/vexin/>

Informations sur la fourrière animale du Val d'Oise

L'identification de votre chien ou chat

EST OBLIGATOIRE !

PUCÉS OU TATOUÉS,
vous les retrouverez en cas de perte.



Pour identifier votre animal,
contactez votre vétérinaire.

ANIMAL PERDU ? ANIMAL ERRANT ?
Contactez la fourrière animale du Val d'Oise
au **01 30 28 43 13**

LE VAL D'OISE A SA FOURRIÈRE ANIMALE !

**ANIMAL PERDU ?
ANIMAL ERRANT ?**

Contactez la fourrière
animale du Val d'Oise
au **01 30 28 43 13**

FOURRIÈRE ANIMALE DU VAL D'OISE
Lieu dit "Fosse Imbert" • RD 924
95820 BRUYÈRES-SUR-OISE

valdoise app | /ConseilGeneralduValdoise | /valdoise | valdoise.fr

VOUS AVEZ PERDU VOTRE ANIMAL ?

Vous pouvez contacter la fourrière animale
au 01 30 28 43 13

- du lundi au vendredi de 9h à 13h et de 14h à 17h
- le samedi de 9h à 13h et de 14h à 18h
- le dimanche de 9h à 14h

Les propriétaires dont les animaux sont accueillis au
sein de la fourrière pourront récupérer leur animal :

- du lundi au vendredi de 10h30 à 13h et de 14h à 17h
- le samedi de 10h30 à 13h et de 14h à 18h
- le dimanche de 10h30 à 14h



REFUGE SPA
1, route Royale
78630 Orgeval
tel. - 01 39 08 05 08



Les beaux jours arrivent et vous souhaitez vous remettre au sport, le TC Neslois vous ouvre ses portes avec 2 formules ouvertes à tous :

- Une offre découverte de 2 séances de cours avec enseignant diplômé d'état, à l'issue desquelles vous aurez la possibilité d'intégrer un groupe.
- Un accès libre aux terrains de début Mai à Fin Août pour un montant de 75 euros.

Pour tout renseignement, merci de contacter Nicolas au 06 80 45 45 94



<http://www.club.fft.fr/tc.neslois>



Quelques chiffres

Résultat de l'exercice 2020	Investissement	- 167 847.06 €
	Fonctionnement	+ 40 294.93 €
Résultat de Clôture exercice 2020	Investissement	- 196 837.15 €
	Fonctionnement	+ 671 161.86 €
	Total	+ 474 324.71 €
Budget Primitif 2021	Investissement	548 837.15 €
	Fonctionnement	468 224.71 €

Taux des taxes foncières 2021

La taxe d'habitation a été modifiée par la loi de finances 2018. Depuis 2018, elle baisse progressivement pour 80 % des Français, qui ne la payent plus à compter de 2020. Pour les 20 % des ménages restants, la suppression de la taxe d'habitation se déploiera jusqu'en 2023, date à laquelle plus aucun foyer ne paiera de taxe d'habitation sur sa résidence principale.

La loi de finances 2020 prévoit, au bénéfice des communes, une compensation de la suppression totale du produit de leur taxe d'habitation à compter de 2021, par un transfert de la part du produit de la taxe foncière sur les propriétés bâties perçue par les départements.

En résumé :

La compensation de la suppression de la taxe d'habitation (TH) communale reposera sur un double mécanisme :

- Le transfert aux communes, dès 2021, de la part départementale de taxe foncière sur les propriétés bâties (TFPB). Le taux du département s'additionnera alors au taux de la commune.
- Un mécanisme de coefficient correcteur neutralisera les effets de la « sur » ou de la « sous » compensation générés par ce transfert de fiscalité.

La conséquence pour notre commune :

- Le taux de la Taxe d'Habitation est toujours gelé pour 2021 (*pour ceux qui sont encore redevables ainsi que pour les résidences secondaires*). Ce taux sur les propriétés bâties est l'addition du taux communal et du taux départemental de la taxe foncière sur les propriétés bâties soit 8,29% + 17,18% = 25,47%
- Le taux de la taxe foncière non bâti reste identique à l'année dernière soit 30,76%

Taxes Directes Locales 2021

Impôts	% Frouville	Produits Prévisionnels €
Taxe Foncière (bâti) Commune + Département	25,47%	105 532 €
Taxe Foncière (non bâti)	30,76 %	8 674 €
Total		114 206 €



Etat Civil

Naissances

Nous félicitons les heureux parents de :

- Harlow HOFFSCHIR – 22 avril 2021
- Léa ARCHETTI – 29 mai 2021

Décès

Nous présentons nos plus sincères condoléances à la famille de :

- Rolande DELAMARRE, née FALAISE – 25 avril 2021

Information de dernière minute

Le mur de soutien où coule le rû de Grainval à la sortie de Frouville en direction de Messelan est en cours de réfection afin de le consolider.

Les travaux ont été arrêtés dans l'attente de livraison des matériaux nécessaires. Et oui, encore une autre rupture !



Vous pouvez suivre les actualités de notre village sur Facebook :

www.facebook.com/frouville95690/



Le site Internet de notre village, n'hésitez pas à le visiter régulièrement :

www.frouville95.fr



Information pratique

Mairie de Frouville

10 bis, Grande Rue – 95690 FROUVILLE

Tél. : **01 30 34 70 55** | Fax : **01 34 70 60 04**

Mél : mairie-frouville95@wanadoo.fr

Permanences secrétariat :

Mardi de 9h à 11h

Vendredi de 14h à 17h

Permanences Élus :

Lundi de 18h à 19h

Mercredi de 19h à 20h